

YJ-14004

Bluetooth Low Energy 4.0 模组

产品简介:

深圳弘毅云佳科技有限公司,多年来一直专注无线传输的研发和应用,拥有多名经验丰富的研发工程师,可提供无线数传模块,无线方案定做.YJ-14004是我司设计的低功耗蓝牙4.0模块,YJ-14004蓝牙模块工作于免许可证的2.4G ISM频段,YJ-14004蓝牙模块的核心为挪威NORDIC公司最新的高性能低功耗蓝牙4.0芯片NRF51822,配合本司的专业设计,使得有效通信距离得到极大拓展.在射频部分,本司做了大量的优化匹配调试,使得发射效率达到最高,谐波最小,使得YJ-13051低功耗蓝牙4.0对外界设备的射频干扰达到最低,同时也不容易受到其他设备的干扰,极大提高工作的稳定性.YJ-14004低功耗蓝牙4.0集成度极高,尺寸也只有12mm*19mm*2mm,引脚间距1.27mm,可方便嵌入于任何空间紧张的产品中,完全无需为射频部分的研发操心,大幅度削减研发经费和缩短研发周期

产品特性:

1. YJ-14004 由 NRF5122 低功耗蓝牙 4.0 的芯片设计的全球开发 2.4GHz 频道无线收发,支持蓝牙 4.0 BLE 模式及私有模式
2. ARM Cortex-M0 32 位内核 256K Flash 16K RAM
3. 128bit AES 硬件加密,适合高安全性应用,具备有分辨率为 1dB 的 RSSI,10 位 ADC I2C UART SPI WDT RTC PPI
4. YJ-14004 的超小体积,整个模块体积为 12mm*26mm*2mm,引脚间距 1.27mm,可作为嵌入式无线开发的应用开发平台
5. 广泛应用透明串口蓝牙,遥控,无线抄表,工业数据采集,自行车,心率,ANCS,键盘及 HID 设备,RFID,防丢器,跳绳,拍照等

基本特性:

工作频率	2400MHZ-2483MHZ	
工作电压	1.8-3.6V	
最大发射功率	+20dBm	
无线速率	250/1000/2000kbps	
发射电流	约 85mA@0dBm output	
接受电流	约 35mA@2Mbps	
MCU 工作电流	4.4mA@16MHZ@3v	自 Flash 运行
MCU 工作电流	2.4mA@16MHZ@3v	自 RAM 运行
MCU 空闲模式	2.3uA@3V ON mode,all block idle	
MCU 关闭模式	420uA@3v OFF mode	
典型灵敏度	-96dBm@250kbps	0.1%BER

专业无线总汇

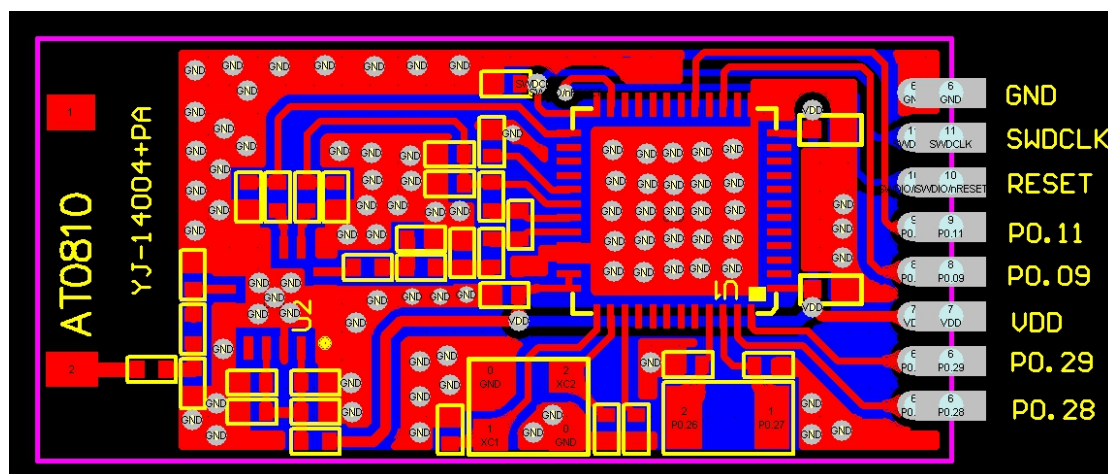
QQ:2685405645

EMAIL:2685405645@1qq.com

PHONE:0755--86165842

holyyiot室内定位交流群: 725572864

管脚及外形:



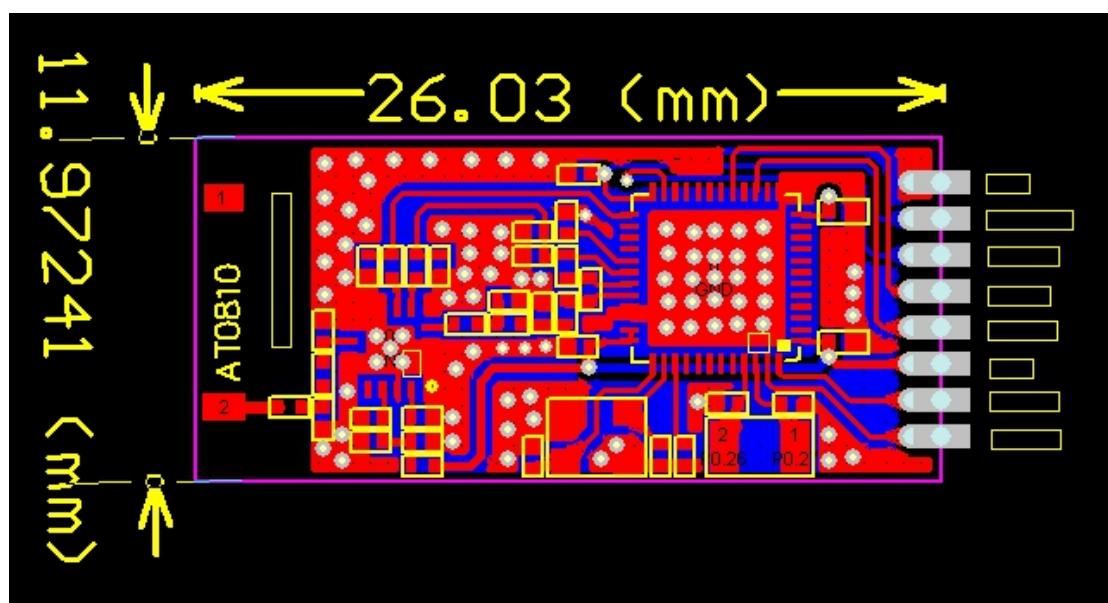
脚间距:1.27mm

P0.28 I/O P0.29 I/O VDD VDD

P0.09 I/O P0.11 I/O SWDIO ISP

SWDCLK ISP GND

RXEN 接收使能 P0.17 的 IO 口为高电平.



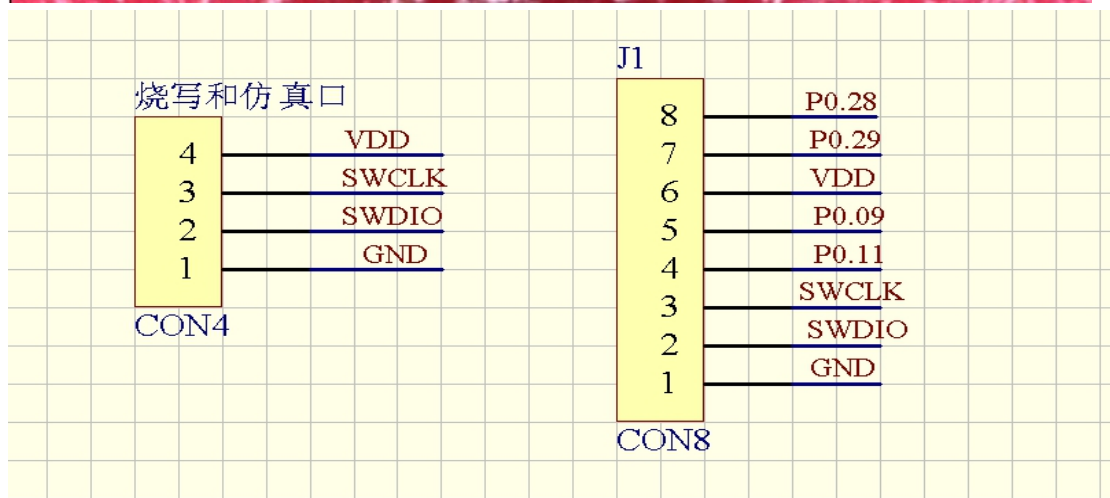
专业无线总汇

QQ:2685405645

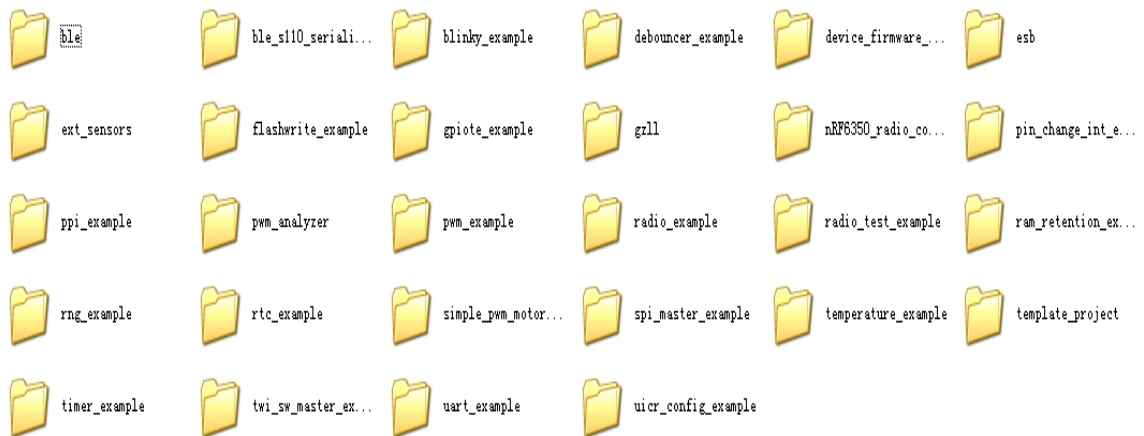
EMAIL:2685405645@1qq.com

PHONE:0755--86165842

holyyiot室内定位交流群: 725572864



程序及相关应用



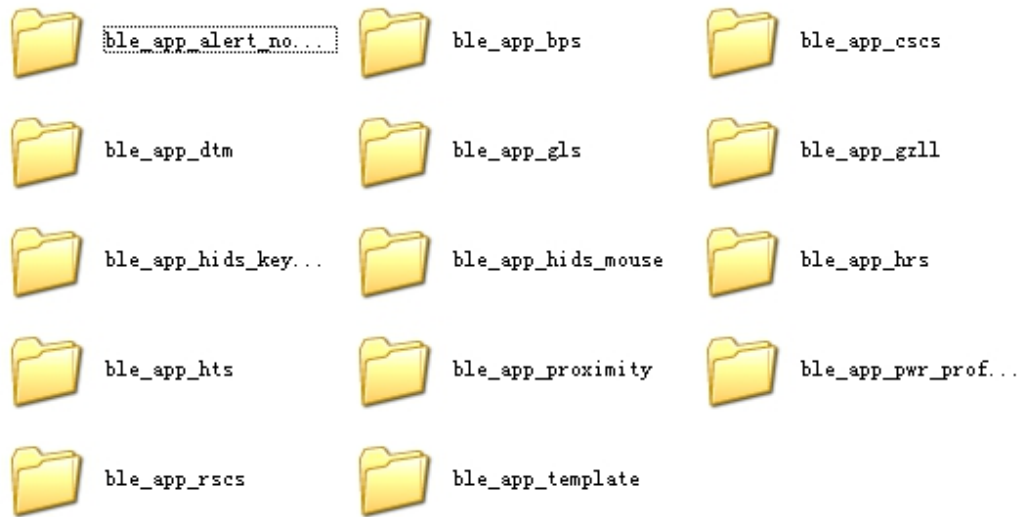
专业无线总汇

QQ:2685405645

EMAIL:2685405645@1qq.com

PHONE:0755--86165842

holyyiot室内定位交流群: 725572864



专业无线总汇

QQ:2685405645

EMAIL:2685405645@1qq.com

PHONE:0755--86165842

holyyiot室内定位交流群: 725572864